

CLIMAFIX[®] TYP A2

AUFGESTÄNDERT
GITTERSTRUKTUR

MODULBELEGUNG QUER ZUM SICKENVERLAUF

Das patentierte System TYP A2 ermöglicht eine Montage der Klammerschienen und Aufständereien parallel zum Sickenverlauf (Trapezspannrichtung) des Dachs. Durch eine zusätzliche, rechtwinklig montierte Unterschiene entsteht eine Gitterstruktur, welche die Auflagelast statisch verteilt.

Mit einem Flächengewicht von ca. 10-18 kg/m² und der kraftschlüssigen Befestigung auf der unteren Dachschicht sind keine Ballastierungen notwendig. Für alle gängigen Dachbahnen geeignet, nutzt das System die vorhandene Dachfläche für eine maximale Belegung mit rahmenlosen oder gerahmten Modulen.

1



Klammerschiene KS mit selbstbohrenden Schrauben auf Unterdach montieren.

2



Klammerschiene KS komplett wasserdicht einschweißen.

3



Klammer K entsprechend Modulgröße bzw. Laminat-Typ auf Klammerschiene KS anbringen.

4



Modulschiene MS einsetzen und mit Stiften arretieren.

5



Modulaufständerung MA auf der Klammer K und der Modulschiene MS befestigen.

6



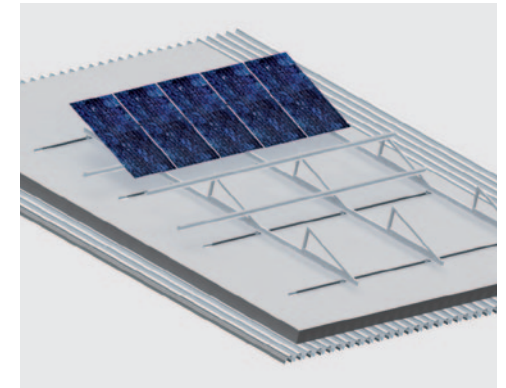
Modulschiene MS auf der Modulaufständerung MA einclippen.

7



Solarmodul einclippen.

FERTIG



Stromleitung anschließen und über Dachkabelkanal DK zu den Wechselrichtern leiten.
Blitzschutz zertifiziert errichten.