

# CLIMAFIX<sup>®</sup> TYP A1

AUFGESTÄNDERT  
EINFACHSTRUKTUR

## VEREINFACHT DIE MODULBELEGUNG IM SICKENVERLAUF

Beim patentierten System TYP A1 werden Klemmschienen und Aufständerungen rechtwinklig, min. aber 45 Grad zum Sickenverlauf (Trapezspannrichtung) des Dachs montiert. Diese Queranordnung fängt das Gewicht der Solaranlage statisch auf.

Mit einem Flächengewicht von ca. 10-18 kg/m<sup>2</sup> und der kraftschlüssigen Befestigung auf der unteren Dachschicht sind keine Ballastierungen notwendig. Eingeschweißte Klammerschienen sowie die innovative Klammertechnik verhindern eine Durchdringung des Daches.

1



Klammerschiene KS mit selbstbohrenden Schrauben auf Unterdach montieren.

2



Klammerschiene KS komplett wasserdicht einschweißen.

3



Klammer K entsprechend Modulgröße bzw. Laminat-Typ auf Klammerschiene KS anbringen.

4



Modulaufständerung MA auf der Klammer K und der Modulschiene MS befestigen.

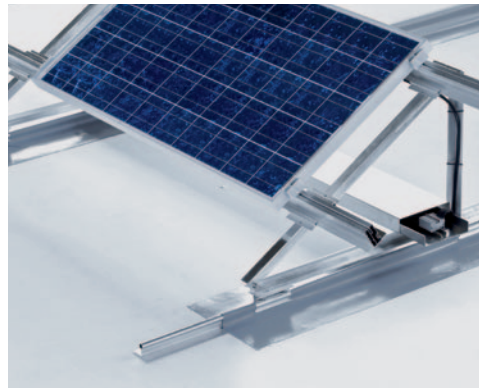
Für alle gängigen Kunststofffolien geeignet, nutzt das System die vorhandene Dachfläche für eine maximale Belegung mit rahmenlosen oder gerahmten Modulen.

# 5



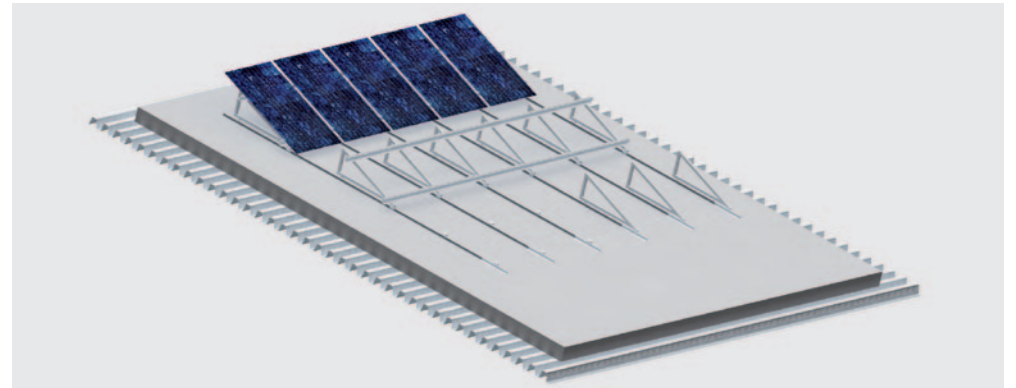
Modulschiene MS auf der Modulaufständerung MA einclippen.

# 6



Solarmodul einclippen.

# FERTIG



Stromleitung anschließen und über Dachkabelkanal DK zu den Wechselrichtern leiten.  
Blitzschutz zertifiziert errichten.