

CLIMAFIX[®] TYP P2

DACHPARALLELES SYSTEM

HOHE EFFIZIENZ FÜR FLACHE DÄCHER

Das patentierte System TYP P2 wurde speziell für leichte Foliendächer entwickelt. Für alle gängigen Kunststofffolien geeignet, nutzt das System die vorhandene Dachfläche für eine maximale Belegung mit rahmenlosen oder gerahmten Modulen.

Mit einem Flächengewicht von ca. 10-18 kg/m² und der kraftschlüssigen Befestigung auf der unteren Dachschicht ist keine Ballastierung notwendig. Integrierte Gleitelemente ermöglichen ein kontrolliertes Ausdehnen der Modulschienen, ohne die Kräfte auf Klammerschiene bzw. Dachfolie und Unterdach weiterzuleiten.

1



Klammerschiene KS mit selbstbohrenden Schrauben auf Unterdach montieren.

2



Klammerschiene KS komplett wasserdicht einschweißen.

3



Klammer K entsprechend Modulgröße bzw. Laminat-Typ auf Klammerschiene KS anbringen.

4



Modulschiene MS einsetzen und mit Stiften arretieren.

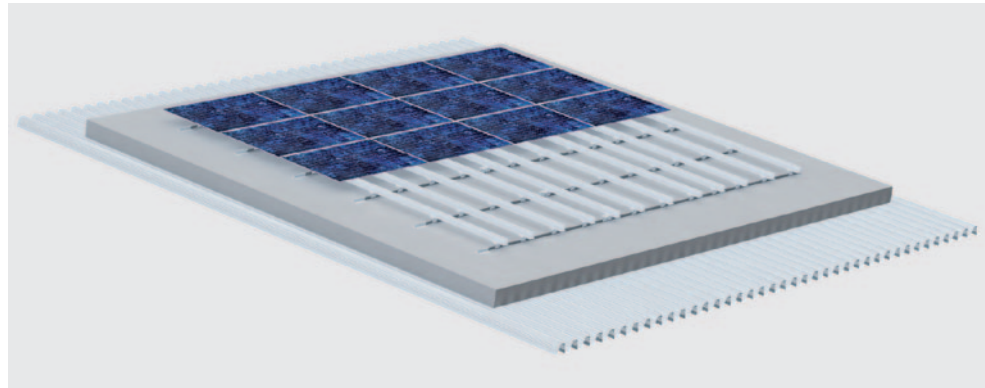
Eine Entkoppelung der verschiedenen Ausdehnungskräfte zwischen Dach und Unterkonstruktion ist jederzeit gewährleistet.

5

FERTIG



Solarmodul einclippen.



Stromleitung anschließen und über **Dachkabelkanal DK** zu den Wechselrichtern leiten.
Blitzschutz zertifiziert errichten.